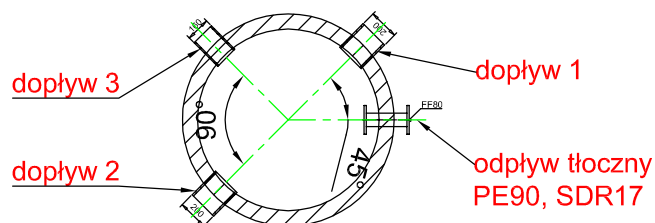
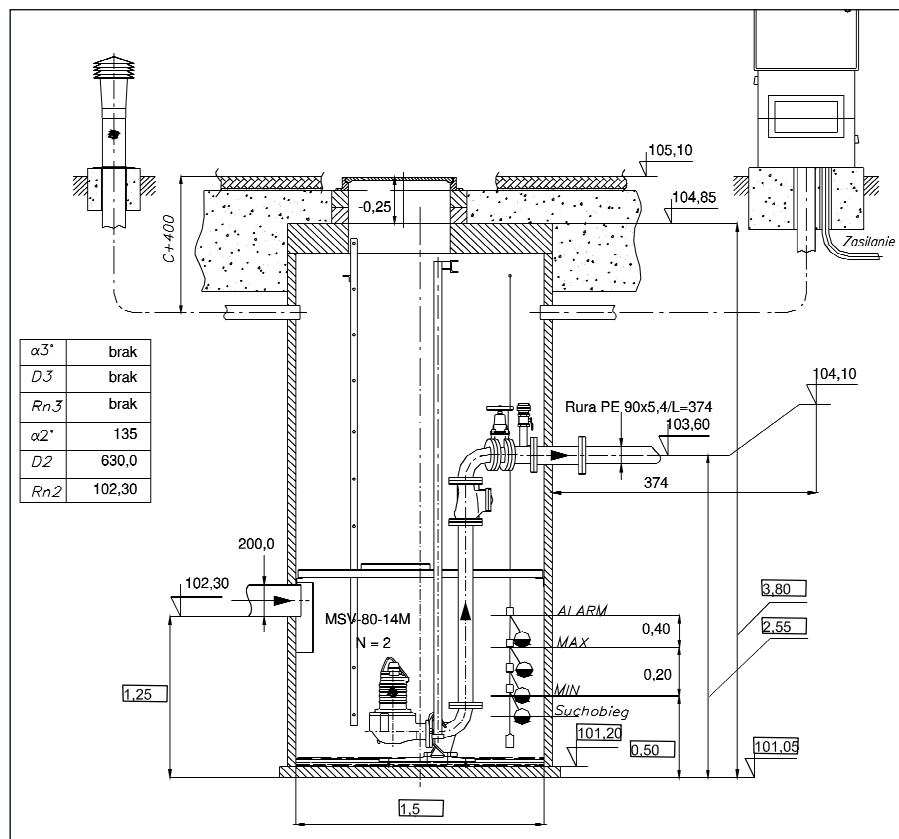

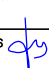



SCHEMAT PRZEPOMPOWNI - zabudowa najazdowa



Ø1500; H=3800

 <p>PRZEDSIĘBIORSTWO PROJEKTOWO - USŁUGOWE Ireneusz Życzkowski 18-400 ŁOMŻA ul. Konstytucji 3 Maja 4/42 tel. (86) 218-25-31 mobile: 695-594-567 REGON 450155211 NIP 718-122-65-26 e-mail: ireneusz.zyczkowski@wp.pl</p>		
Lokalizacja	BORAWIE	Branża
Inwestor	Gmina RZEKUŃ	sanitarna
NAZWA	Budowa kanalizacji sanitarnej w Borawem	skala BS
OBIEKT	KANALIZACJA SANITARNA	Arkusz
Tytuł rysunku	<i>Przepompownia - P5 -przekrój-</i>	Nr rys. 10 Nr str.
Projektant	INŻ. IRENEUSZ ŻYCZKOWSKI	podpis 
Nr upr. specjalność	BL 121/83 w zakr.proj.sieci i inst.sanitar.	data:V/2019
Sprawdził	inż. DAREK WASILEWSKI	podpis 
Nr upr. specjalność	LOM-44 w zakr.proj.inst. i sieci sanitarnych	data:V/2019